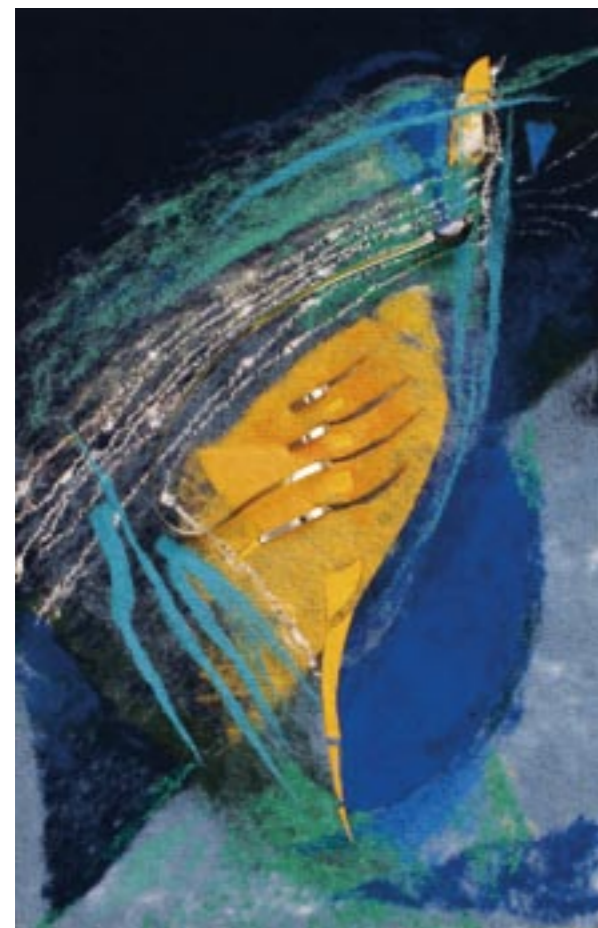




**Elvíra
Antalová**
*1924

Farebná kompozícia I.,
gobelín – fínska ríj,
150 x 70 cm, 1996



**Gabriela
Verešová**
*1957

Súzvuk III, Arttex
a antikor,
70 x 48 x 3 cm

Spojené vláknami



**Slávka
Semancová**

*1976
„Rokoková fantázia“,
divadelný kostým,
foto: Július Liebenberger

Vláčna, nite, vlna, hodváb – to všetko je materiál, ktorý bol odpradávná spájaný so ženskou zručnosťou. Mnohé techniky ich spracovávaní a využívania putovali svetom, kde-tu sa udomácnili, dotvorili, pretvorili, zľudovali. Zdalo by sa teda, že tu už niet čo nové vymyslieť. Ale ženský jemnocit a kreativita nás neustále presvedčajú o opaku. Dôkazom toho, že taktiež vo výtvarnej tvorbe zostáva textil prevažne ženskou doménou, je aj dnešná – výlučne dámska jazda.

Pri koncipovaní výstavy sme nekládli žiadne veľké podmienky či obmedzenia. Vznikla skôr ako malý priateľský salón výtvarníčok, ktoré spája práca s textilom a členstvo v Umeleckej besede slovenskej. Tým sa práca kurátora zminimalizovala skôr na akési mierne zasahovanie pri koordinovaní príprav alebo doladovaní pri inštalácii. A tak máme pred sebou veľmi príjemnú prehliadku nežných príbehov jedenástich ženských duší. Príbehov, ktoré ponúkajú rozmanitosť a svojráznosť, ale aj príslovečnú ženskú úprimnosť, hravosť, romantickú náladu, poetický nádych, snovosť i citový náboj vzťahov a myšlienok. Príbehov, ktoré sú svedectvom ženskej úcty a pokory pred krásami tohto sveta.

Mgr. Barbora Ružová
kurátorka výstavy

Spojené vláknami

Realizácia výstavy: Ema Hodasová, Zuzana Bobovská

Fotografie: archív autorov

Vydal: FO ART, s. r. o. pre UBS v roku 2010

Grafická úprava: Jarmila Zdráhalová

Tlač: FO ART s. r. o., Bratislava

Náklad: 500 ks

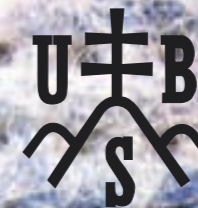
2010

Slovenský rozhlas



FVU

UMELECKÁ
BESEDA
SLOVENSKÁ

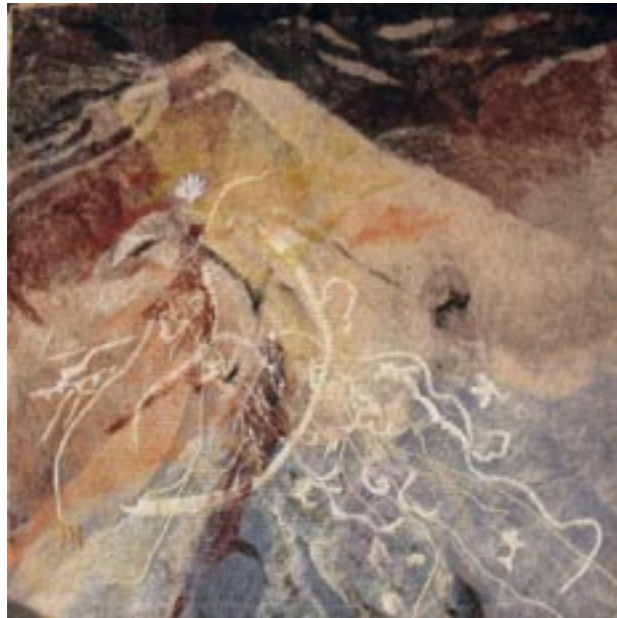


Spojené vláknami

ELVÍRA ANTALOVÁ
STANISLAVA BATELOVÁ
ZUZANA BOBOVSKÁ
MÁRIA ANTÓNIA FÜKÖ
EMÍLIA HODASOVÁ
IVETA HOMOLOVÁ
ELENA KLÚČIKOVÁ
BĚLA KOLČÁKOVÁ
ANNA PORUBOVIČOVÁ
SLÁVKA SEMANCOVÁ
GABRIELA VEREŠOVÁ

Galéria Slovenského rozhlasu, Bratislava

marec 2010



Zuzana Bobovská
*1957
Zimné ráno, arttex, 110 x 111 cm, 2004



Běla Kolčáková
*1937
Brána, artprotis, 217 x 134 cm, 1996

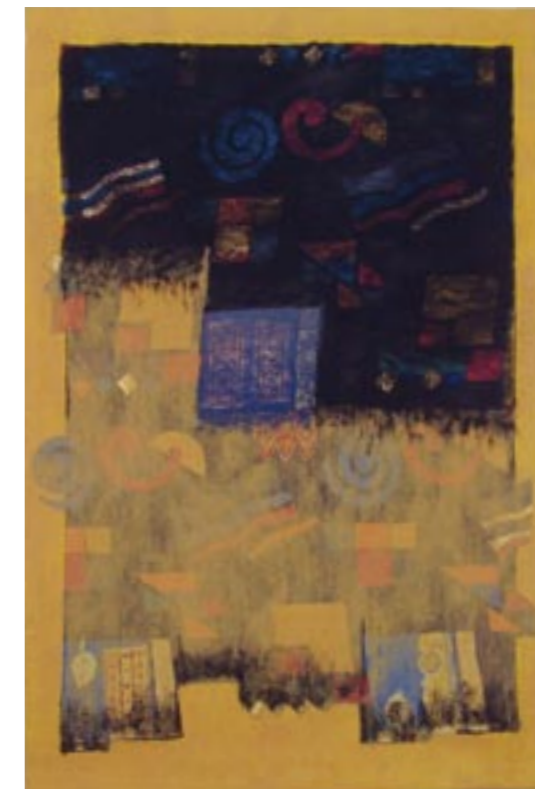


Elena Klúčiková
*1961
Horúčka letnej noci, maľba na hodváb, 62 x 62 cm, 2009

Emília Hodasová
*1952
Západoslovenský kraj, paličkovaná čipka a artprotis, 150 x 115 cm, 2009



Stanislava Batelová
*1956 - †2009
Bitka o Rozhanovce, ručne tkaná autorská tapiséria, 150 x 210 cm, 2009



Mária Antónia Fűkö
*1936
Opona, arttex, 165 x 111 cm, 2009



Anna Porubovičová
*1947
Z tajného archívu I., tlna, 50 x 50 cm



Iveta Homolová
*1960
Sny v sieti, textil a paličkovaná čipka, 50 x 50 cm, 2005